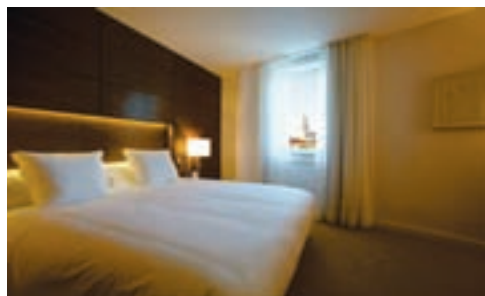
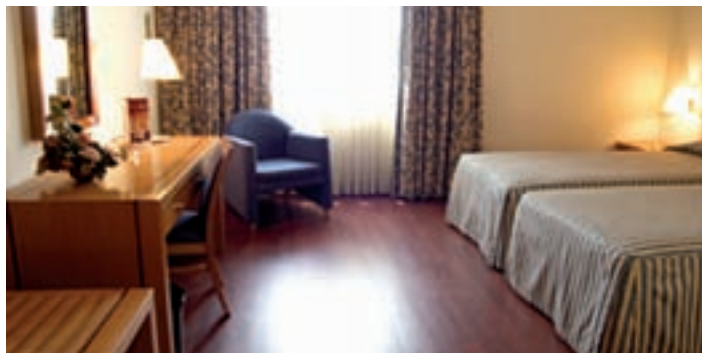


Situado numa das principais avenidas de Lisboa, a Avenida de Roma, importante zona residencial e de "shopping". De fácil acesso a transportes públicos, estação de metro, autocarros e comboio e a apenas alguns minutos de táxi, quer do centro de Lisboa, quer do Aeroporto Internacional. O Hotel Roma, remodelado em 2004, dispõe de 263 quartos (sendo 43 Familiares; 37 executivos e 183 standard) com casa de banho completa com secador de cabelo, ar condicionado, telefone, TV cabo, cofre e acesso à Internet. Este hotel dispõe de restaurante e bar, sala de reuniões, garagem e serviço de recepção 24h.



www.hotelroma.pt



O Hotel Santa Maria está localizado junto ao Santuário em pleno coração de Fátima. Recentemente remodelado e ampliado segundo os mais modernos conceitos de arquitectura e design contemporâneos. O Hotel Santa Maria dispõe de 173 quartos distribuídos por: 120 quartos Santa Maria Jardim e 53 quartos Santa Maria Plus 9 suites, 12 estão preparados para pessoas com mobilidade condicionada. Dispõe de restaurante, bar, amplas zonas de estar com lareira, jardins, terraço com vista para o Santuário, salas para reuniões e eventos, garagem, parque de estacionamento e todo um conjunto de serviços personalizados.

